

DynEd Eğitim Yazılımı için Sıkça Sorulan Sorular

1. “İnternet’e Bağlı Olduğunuzu Kontrol Edin” mesajı ne demektir?

1.a. Bilgisayar üzerinde kurulu olan yeni nesil antivirüs programlarının güvenlik duvarı (Firewall) DynEd programının internete bağlanmasını engelliyor olabilir. DynEd programı kullanıcının oturum açma kimliği ve şifresini kontrol etmek için internet bağlantısına ihtiyaç duyduğundan, bu işlemin gerçekleşmediği zamanlarda ekrana bu mesaj gelir.

Çözüm:

Öncelikle internete bağlı olduğunuzu kontrol edin. Bilgisayarınızda yüklü olan antivirüs programının güvenlik duvarı ayarlarına girip DynEd programıyla ilgili (launchw.exe, records manager.exe, uptodate.exe) dosyaların internete erişimi için gerekli kuralları tanımlayın.

1.b. Bilgisayar üzerinde yüklü olan Internet Explorer 7 programının güvenlik duvarı (Firewall) özelliği DynEd’in internete ulaşmasını engelliyor olabilir.

Çözüm:

İnternet Explorer 7’nin “Ayarlar” bölümünde “Kimlik Avı Filtresi” (Phishing Filter) ve “Açılır Pencere Engelleyicisi” (Pop-up Blocker) kapatılarak sorun çözülür.

1.c. Şirketlerdeki Proxy sunucuları, tanımlanmamış kullanıcıların internet erişimini engelleyebilir.

Çözüm:

Gerekli Proxy ayarları yapılmalıdır. Bu seçenek şirket kullanıcıları için geçerli olduğundan iş yerindeki bilgi işlem departmanından yardım almak gerekebilir.

1.d. Şirketlerdeki güvenlik duvarı (Firewall) sunucusu üzerinden DynEd’in internete erişme izni verilmediği takdirde bu mesajı alabilirsiniz.

Çözüm:

Firewall sunucusuna DynEd programlarının tanıtılması gerekmektedir. Bu seçenek iş yerindeki kullanıcılar için geçerli olduğundan şirketinizdeki bilgi işlem yetkilisinden yardım alabilirsiniz.

2. Sisteme girmeye çalışırken Sunucu Bilgisayarı bölümünde “Statik” yazıyor ve “Sistem Yöneticiniz ile Görüşün” mesajı çıkıyorsa ne yapmak gerekir?

2.a. Kayıt Yöneticisi bilgisayarını seçemediğiniz durumlarda bu hata oluşmaktadır.

Çözüm:

İnternete bağlı olduğunuzu kontrol edin, ağ kablosu ile bağlıysanız socketin yuvaya tam olarak yerleştiğine emin olun. Kablosuz bağlantınız varsa bağlantıyı kontrol edin, gerekirse bağlantıyı kesip yeniden internete bağlanın.

Çözüm:

Internet Explorer 7, antivirüs ve firewall programları DynEd’in internete erişimini engelleyebilir. Antivirüs ve firewall’ın ayarlarını kontrol edip DynEd klasörünün içindeki (launchw.exe, records manager.exe, uptodate.exe) dosyalarının internete erişimlerine izin verin. Internet Explorer 7 kullanıyorsanız “Ayarlar” bölümündeki “Kimlik Avı Filtresi” ve “Açılır Pencere Engelleyicisi”ni kapatın.

3. “Bu kurulum diskinde kurulum yapmaya yetkili değilsiniz” mesajını neden alıyorum?

3.a. DynEd programının kurulum aşamasında bilgisayarınızın tarih ve saati yanlış ise ekrana bu hata mesajı gelebilir.

Çözüm:

Bilgisayarınızın tarih ve saatini kontrol ederek düzeltin.

4. Sisteme girmeye çalışınca “Çalışma Hatası” (Corrupted records serves settings (mone): tr1.records.dyned.com) şeklinde bir mesaj geliyor. Ne yapmam gerekir?

4.a. Ankara'daki DynEd sunucu bilgisayarları kurulmadan önce Amerika'daki bir sunucu üzerinden bağlantı kurulmakta idi. DynEd kurulumlarını ilk dağıtılan Eylül 2006 tarihli CD'ler ile yapmaya çalışanlar bu sorunu yaşamaktadırlar.

Çözüm:

Bilgisayarım altında Yerel Disk C'yi tıklayın.

Program Files altındaki DynEd klasörüne girin.

Burada **records.ini** dosyasına çift tıklayın.

recordsipaddress=mone.tr1.records.dyned.com satırını bulun ve

recordsipaddress=mone.records.dyned.com şeklinde değiştirin.

Değişikliği kaydedip çıkın.

5. “Aşağıdaki dizinler için yazma ayrıcalığınız yok” mesajı ne anlama geliyor?

5.a. Kullanıcı yetkilerindeki sınırlamalar dolayısı ile DynEd klasörü veya alt klasörleri oluşturulamıyor.

Çözüm:

Bilgisayarın işletim sistemi **Microsoft XP** ise; kullanıcıya o bilgisayarda Program Files altına yazma yetkisi verilmesi gerekiyor.

Bilgisayarın işletim sistemi **Microsoft Vista** ise; Başlat menüsünden Denetim Masaları'nı tıklayın, açılan sayfada Klasik Görünümü seçin. Sağdaki ekranda Kullanıcı Hesapları'nı çift tıklayın, açılan pencerede Kullanıcı Hesabı Denetimini Aç veya Kapat üzerine tıklayın, Bilgisayarınızı Korumaya Yardımcı Olması İçin Kullanıcı Hesabı Denetimini (UAC) Kullanın kutucuğundaki işareti kaldırıp bilgisayarı yeniden başlatmak gerekir.

6. Hangi şifre ile nereye girilebilir?

6.a. DynEd Courseware yani DynEd yazılımlarına öğrenci gibi girmek ve dersleri çalışmak için e-posta formatındaki Oturum Açma Kimliği ve öğretmen tarafından verilen şifre kullanılmalıdır.

6.b. DynEd okul yetkilisi olarak Records Manager'a girmek için okulun 6 sayıdan oluşan Oturum Açma Kimliği ve M.E.B. tarafından iletilen yedi harf bir sayıdan oluşan yönetici şifresini kullanmanız gerekmektedir.

7. Records Manager'a girince Sınıf Ekle/Düzenle/Sil düğmeleri aktif görünmüyor. Sınıf eklemeyi nasıl yapacağız?

7.a. Records Manager'da sınıf ve öğrenci ekleme/düzenleme işlemleri "Çevrimdışı" konumunda yapılamamaktadır.

Çözüm:

Records Manager'a giriş sayfasında Oturum Açma Kimliği ve yönetici şifresini yazdıktan sonra "Çevrimiçi" seçeneği işaretlenmelidir. Bilgisayarın internete bağlı ve internetin hattının açık olduğu kontrol edilmelidir.

7.b. Yetkiniz Records Manager'da sınıf ve öğrenci ekleme/düzenleme işlemlerini yapmaya yeterli değildir.

Çözüm:

Bu işlemleri M.E.B. tarafından okullara gönderilen DynEd Okul Yetkilisi şifresi ile gerçekleştirebilirsiniz.

8. DynEd yazılımına girmek istediğimde neden "Geçersiz Oturum Açılışı" mesajı alıyorum?

8.a. Öğrenci sistemde tanımlı olmayabilir.

Çözüm:

Öğrenci, öğretmeni ile temasa geçip sisteme tanımlanıp tanımlanmadığını kontrol etmelidir.

8.b. Öğrenci "Oturum Açma Kimliği"ni hatalı girmiş olabilir.

Çözüm:

Öğrenci, e-posta formatındaki "Oturum Açma Kimliği"nin doğru olduğunu kontrol etmelidir.

8.c. Kayıt yöneticisi bilgisayarı hatalı seçilmiş olabilir.

Çözüm:

"Kayıt Yöneticisi Bilgisayarı" kutusunda "Turkey (Sadece Resmi Okullar)" seçili olması gerekmektedir. Eğer yanlış kayıt yöneticisi bilgisayarı seçtiyseniz DynEd programından çıkın. Klavyeden CTRL tuşunu basılı tutarak masa üstündeki kayıt yöneticisi listesinden "Turkey (Sadece Resmi Okullar)"ı seçin.

8.d. Program güncelleştirilmemiş olabilir.

Çözüm:

DynEd programının güncel sürümünü yüklemek için "C:\Program Files\DynEd" sekmesine gidin ve "Uptodate.exe" ye çift tıklayın. Güncelleme yazılımı güncel değil diyorsa "Yükle" düğmesini tıklayın. Bu yükleme tamamlandıktan sonra gelen pencerede görülen tüm ürünleri seçip "Yükle" düğmesini tıklayın.

9. Öğrencilerin çalışması gereken yazılımlar kilitli veya aktive edilmemiş görünüyorsa ne yapılmalıdır?

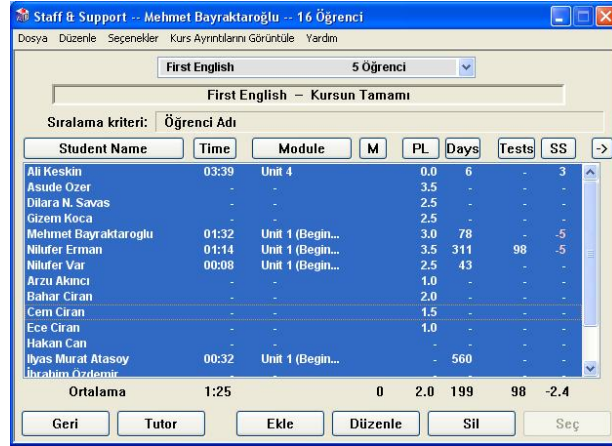
9.a. Sınıflar kurulduğunda First English ve English for Success yazılımlarının tüm üniteleri kilitli olduğundan öğrenciler masaüstündeki "DynEd Courseware" ikonunu tıkladıkları zaman bu yazılımlara girememektedirler.

Çözüm:

Öğretmenin, sınıfın veya öğrencilerin hangi yazılımı çalışacağına karar verdikten sonra bu yazılımın ilk ünitesinin elle açması gerekmektedir. Öğrenciler bu üniteyi çalışmaya başladıktan sonra tamamlama yüzdeleri yükseldikçe diğer üniteler kendiliğinden açılacaktır.

Sınıfların ders kilitleri aşağıdaki şekilde açılabilir:

Records Manager'dan sınıfa girince açılan pencerenin üst kısmındaki kutuda öğrencilerin çalışacağı kursun adının seçili olduğunu kontrol edin. Yukarıda menüdeki "Düzenle" sekmesinden sınıftaki tüm öğrencileri seçin ve aşağıdaki "Düzenle" düğmesini tıklayın.



Staff & Support -- Mehmet Bayraktaroglu -- 16 Öğrenci

First English -- Kursun Tamamı

Sıralama kriteri: Öğrenci Adı

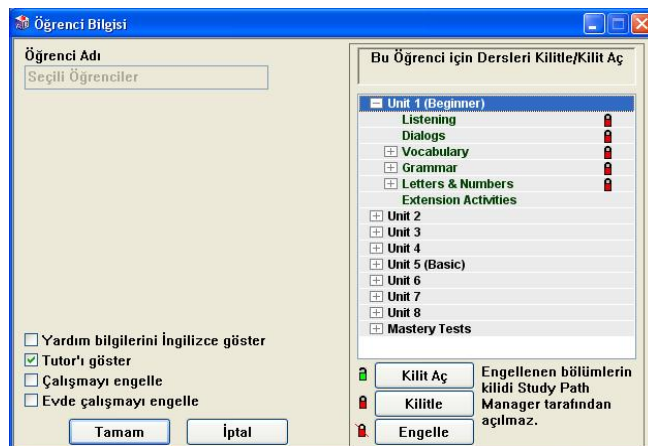
Student Name	Time	Module	M	PL	Days	Tests	SS
Ali Keskin	03:39	Unit 4		0.0	6	-	3
Asude Ozer	-	-		3.5	-	-	-
Dilara N. Savas	-	-		2.5	-	-	-
Gizem Koca	-	-		2.5	-	-	-
Mehmet Bayraktaroglu	01:32	Unit 1 (Begin...		3.0	78	-	-5
Nihrer Erman	01:14	Unit 1 (Begin...		3.5	311	98	-5
Nihrer Var	00:08	Unit 1 (Begin...		2.5	43	-	-
Arzu Akinci	-	-		1.0	-	-	-
Bahar Ciran	-	-		2.0	-	-	-
Cem Ciran	-	-		1.5	-	-	-
Ece Ciran	-	-		1.0	-	-	-
Hakan Can	-	-		-	-	-	-
Ilyas Murat Atasoy	00:32	Unit 1 (Begin...		-	560	-	-
İbrahim Özdemir	-	-		-	-	-	-
Ortalama	1:25		0	2.0	199	98	-2.4

Buttons: Geri, Tutor, Ekle, Düzenle, Sil, Seç

Açılan ekranın sağındaki "Bu öğrenci için Dersleri Kilitle/Aç" kutusunda Unit 1 (Beginner) üzerine gidin ve "Kilit Aç" düğmesini tıkladıktan sonra ekranın sol alt köşesindeki "Tamam" düğmesini tıklayın ve kilit açma işleminin tüm öğrenciler için tamamlanmasını bekleyin.



İşlem tamamlandığı zaman sağdaki resimde kilitli görülen Unit 1 altındaki tüm derslerinin kilitleri açılacaktır.



10. Mikrofonla neden ses kaydı yapamıyorum?

10.a. Mikrofon yanlış sokete takılı olabilir.

Çözüm:

Öncelikle mikrofon ve kulaklığın doğru soketlere takılı olup olmadığını kontrol edin. Mikrofon soketi kırmızı, kulaklık soketi ise yeşildir.

10.b. Mikrofon arızalı olabilir.

Çözüm:

DynEd yazılımının masaüstündeki kısa yolunu tıklayıp "Oturum Açma Kimliği" ve "Şifre" nizi yazdıktan sonra karşınıza gelen ekranda "Gelişmiş Seçenekler" i tıklayın. Açılan kutudan "DynEd Analyzer" ı seçin. "Ses Araçları" ndan "Ses Kaydı ve Dinlemesinin Kontrolü" seçeneğinden mikrofonun çalışıp çalışmadığını görebilirsiniz.

10.c. Mikrofon ayarı aktif değildir, ses seviyesi kısılmış olabilir.

Çözüm:

Başlat menüsünden "Ayarlar" ı seçin ve "Denetim Masası" nı tıklayın. "Ses Efektleri ve Ses Aygıtları" nı çift tıklayın, açılan penceredeki "Ses" sekmesini seçin. Önünüze gelecek ekranda mikrofon ikonunun olduğu bölümdeki "Ses Ayarları" düğmesini tıklayın, açılan ekranda "Mik(rofon) Sesi" altındaki "Seç" kutucuğunun işaretli olduğunu kontrol edin ve ses seviyesini yükseltmek için "Ses Ayarı" çubuğunu yukarıya kaydırın.

10.d. Bilgisayarınızdaki ses donanımı (ses kartı) yazılımında hata olabilir.

Çözüm:

Bu hatayı tespit etmek için masaüstündeki "Bilgisayarım" ı sağ tıklayın, "Yönet" i seçin, karşınıza gelen ekrandaki "Aygıt Yöneticisi" ni tıklayın. Sağ tarafta açılacak penceredeki "Ses ve Oyun Aygıtları" ikonu üzerinde sarı renkli ünlem işareti varsa ses yazılımı doğru çalışmamaktadır ve yeniden yüklenmesi gerekmektedir.

11. DynEd yazılımlarının sesi neden kesik kesik çıkıyor?

11.a. Bilgisayarda yeterli "Bellek (Ram)" bulunmayabilir.

Çözüm:

Bilgisayarınızda en az 512 MB bellek bulunduğunu kontrol edin, eğer bellek daha düşük ise RAM ilave edilmesi gerekmektedir.

11.b. Bilgisayara virüs bulaşmış olabilir.

Çözüm:

Bilgisayarınıza virüs bulaşmış olabilir. Antivirüs programınızı güncelleyip virüs taraması yapın. Eğer bulunan virus temizlenemiyorsa bir bilgisayar uzmanından destek alın.

11.c. DynEd'in ses ve görüntü dosyaları için gerekli olan Quick Time yazılımı DynEd ile uyumlu olmayabilir.

Çözüm:

Görev çubuğundaki Quick Time ikonu üzerinde fareyi sağ tıklayın ya da "Başlat" menüsündeki "Tüm Programlar" dan "Quick Time Player" i seçin, "Edit" menüsünden "Quick Time Preferences" ı seçin, "Audio" ve "Advanced" sekmelerindeki "Safe Mode" kutucuklarını işaretleyin.

11.d. Yukarıda belirtilen işlemin gerçekleştirilmesinden sonra hala ses sorunu yaşıyor iseniz Quick Time yazılımında bir hata olabilir. Bu durumda Quick Time yazılımını kaldırıp yeniden kurmanız gerekir.

Çözüm:

Quick Time yazılımını “Denetim Masası – Program Ekle Kaldır”dan kaldırın. DynEd kullanıcı adınızı ve şifrenizi yazıp “Tamam” düğmesini tıklayın. Karşınıza gelen formun üst tarafında “Gelişmiş Seçenekler” den “DynEd Analyzer” sonra da “Ağa Bağlı Bilgisayar Kurulumu” nu seçin ve “Tamam” düğmesini tıklayın. “Quick Time yazılımını kur” u seçip “Tamam” düğmesini tıklayın.

Not : “Quick Time yazılımını güncelleştirmeyin.”

12. “Launchw.exe hatalar üretti, yanıt vermiyor, hata raporu gönder – gönderme” mesajı ne anlama geliyor?

12.a. Quick Time programında ayar yapılması gerekebilir.

Çözüm:

Sisteme yüklü olan Quick Time yazılımının ekran kartınız ile uyumsuzluğunu gidermek için bu yazılımın “Preferences” kısmındaki “Audio” ve “Advanced” bölümlerindeki “Safe Mode” kutucuklarını işaretleyin.

12.b. Windows’un sistem dosyaları virüsten dolayı bozulmuş olabilir.

Çözüm:

Bilgisayarınızda yüklü olan antivirüs programını güncelledikten sonra sisteminizi taratın. Eğer sorun devam ederse Windows’u yeniden yüklemek gerekebilir.

13. “Konuşma tanıma başlatılamadı” mesajı ne anlama gelir?

13.a. DynEd kullanıcısının çalıştığı bilgisayardaki Windows klasörü altına yazma yetkisi yoksa ses tanıma dosyaları kurulum sırasında kopyalanamayacağından ses tanıma çalışmayacaktır.

Çözüm:

Kullanıcının çalıştığı bilgisayarda “C:\Windows , C:\Program Files, C:\ Documents and Settings” altına yazma yetkisi yoksa bilgi işlem elemanından destek alınmalıdır.

13.b. Ses tanıma yazılımı yüklenirken hata oluşmuş olabilir.

Çözüm:

Oturum açma kimliğiniz ve şifrenizi yazıp “Tamam” düğmesini tıklayın. Karşınıza gelen sayfanın üst tarafında “Gelişmiş Seçenekler” den “DynEd Analyzer”ı tıklayın, sonra da “Ağa Bağlı Bilgisayar Kurulumu” nu seçin ve “Tamam” düğmesini tıklayın. “Ses tanıma yazılımını kur” u seçip “Tamam” düğmesini tıklayın.

14. DynEd ile ilgili sorunlar yukarıda önerilen çözümlere rağmen sürerse ne yapmam gerekir?

Bu durumda DynEd programını kaldırıp yeniden kurmanız gerekir. Bilgisayarınızdaki DynEd programını kaldırıp kurarken bilgisayarınızda eski kurulumdan herhangi bir dosya ya da klasör kalmadığından emin olmanız gerekmektedir.

“Başlat” (Start) menüsünden “Ara” yı(Search) tıklayınca gelen sayfanın solundaki “Tüm Dosya ve Klasörler”i (All Files and Folders) seçin. “Dosyanın adının tamamı ya da bir kısmı” kutusuna “DynEd” yazarak yerel sabit disklerde aratın. Bu arama sırasında bilgisayarınızın CD-DVD Rom sürücüsünde herhangi bir disk takılı olmamasına dikkat edin. Bulunan tüm DynEd dosya veya klasörlerini bilgisayardan sildikten sonra “Kurulum” (Installation) diskini takıp yeniden kurulum yapabilirsiniz.

15. [corrupted records server settings \(1\):mone.records.dyned.com](https://mone.records.dyned.com)_hatası alıyorum. Ne yapmalıyım?

Masa üstündeki DynEd Courseware ikonunu CTRL tuşunu basılı tutarken çift tıklayın. Aktif hale gelen Kayıt Sunucusu Bilgisayarı'nı "Europe Asia" olarak seçip Tamam tuşuna basın. Buradan çıkıp aynı işlemi yaparak bu kez "Turkey (Sadece Resmi Okullar)" sunucusunu seçin.